



Anabel Bach, Sebastian Wurster, Anna Schliesing,
Katja Thillmann, Hans Anand Pant & Felicitas Thiel

Forschungsergebnisse aus dem BMBF-Verbundvorhaben “Schulen als Steuerungsakteure im Bildungssystem” (StABi1)

Vortrag im Rahmen der Abschlussstagung der
Koordinierungsstelle SteBis

Berlin, 15. November 2013





Einleitung

- Verbundvorhaben StABil („Schulen als Steuerungsakteure im Bildungssystem“)
- Laufzeit
 - Teilvorhaben FU Berlin: 07/2010 bis 09/2013
 - Teilvorhaben HU Berlin: 10/2010 bis 12/2013
- Durchgeführte Teilstudien:
 - Onlinebefragung von Schulleitungen (N = 327) und Fachkonferenzleitungen der Fächer Deutsch und Mathematik (N = 351) an allgemeinbildenden Schulen in Berlin und Brandenburg
 - Fallstudien: Experteninterviews mit Schulleitungen und Evaluationsverantwortlichen, standardisierte Lehrkräftebefragung in Berlin (N = 191) und Brandenburg (N = 403)
 - Optimierung von VERA-Rückmeldeformaten: Gruppendiskussionen (N = 10), quantitative Onlinebefragung (N = 514), Vertiefungsinterviews (N = 8)



Fragestellungen

Forum 1: Lernstandserhebungen und zentrale Abschlussprüfungen

- 1) Wie werden die Instrumente von den Akteuren im Schulsystem genutzt?
- 2) Welche Faktoren unterstützen eine systematische Nutzung oder wirken dieser entgegen?
- 3) Welche Konsequenzen ergeben sich daraus für den Einsatz und die Gestaltung von Instrument und Verfahren?

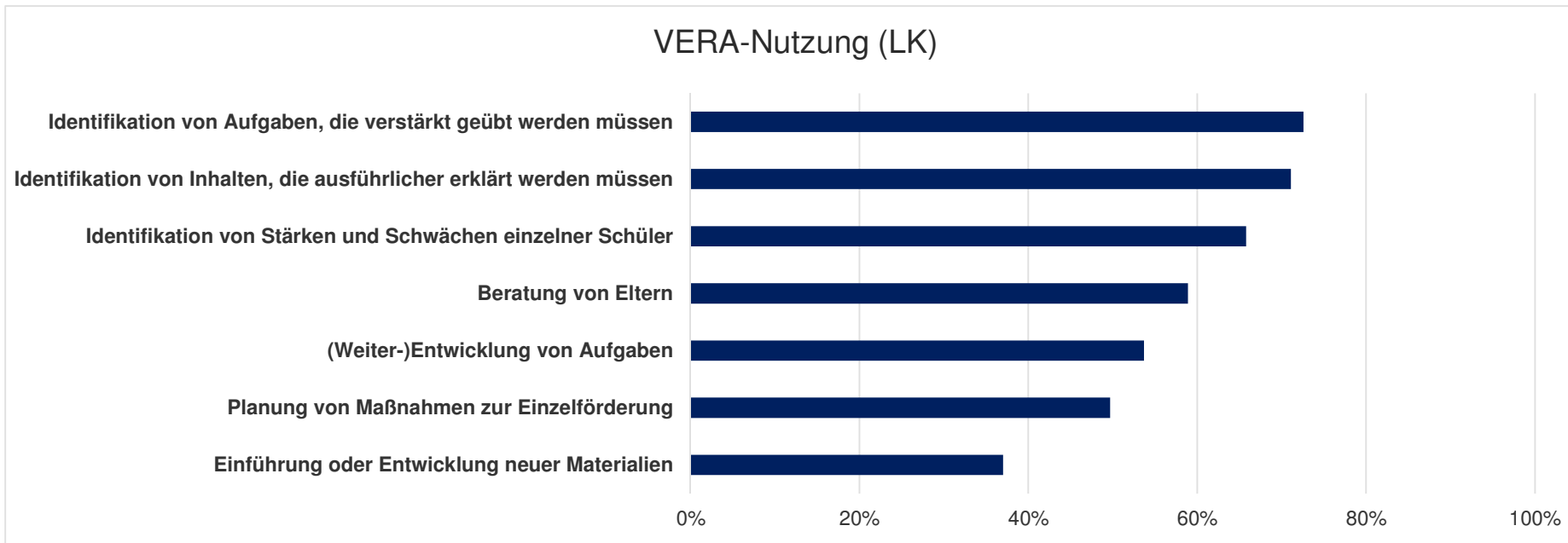
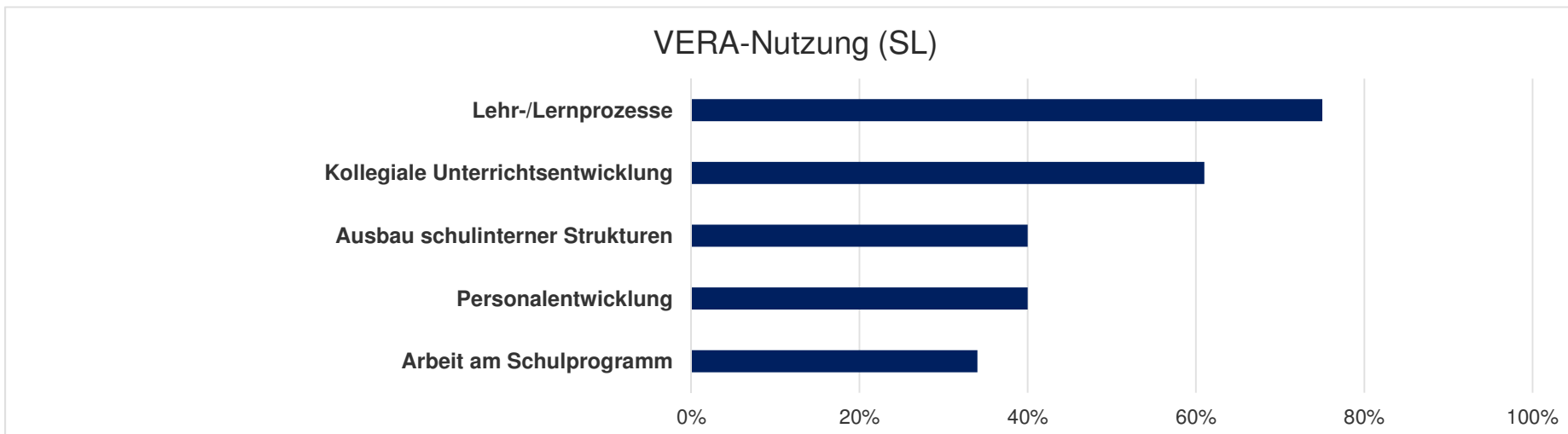


Ergebnisse

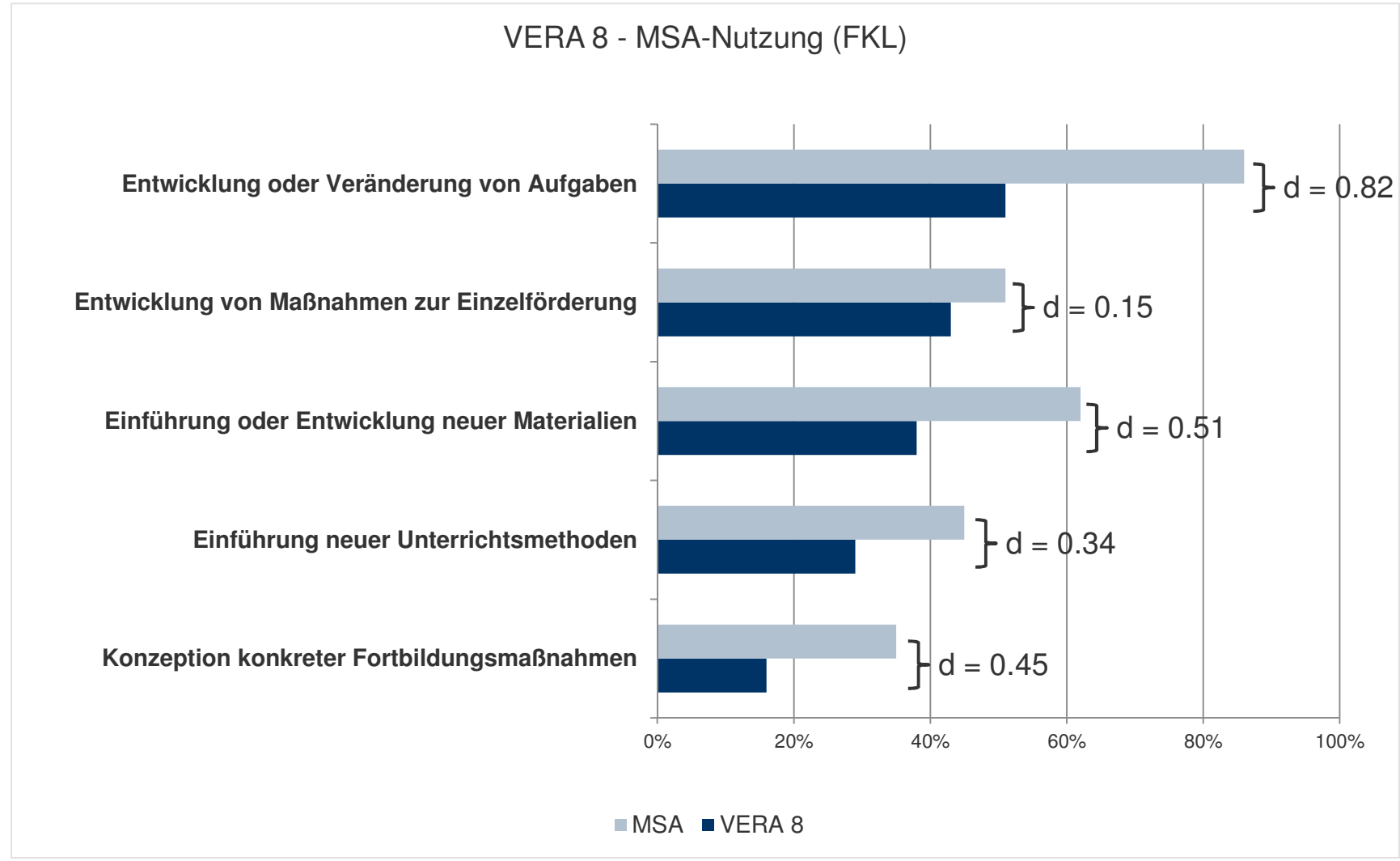
- 1) Wie werden VERA und MSA von den Akteuren im Schulsystem genutzt?



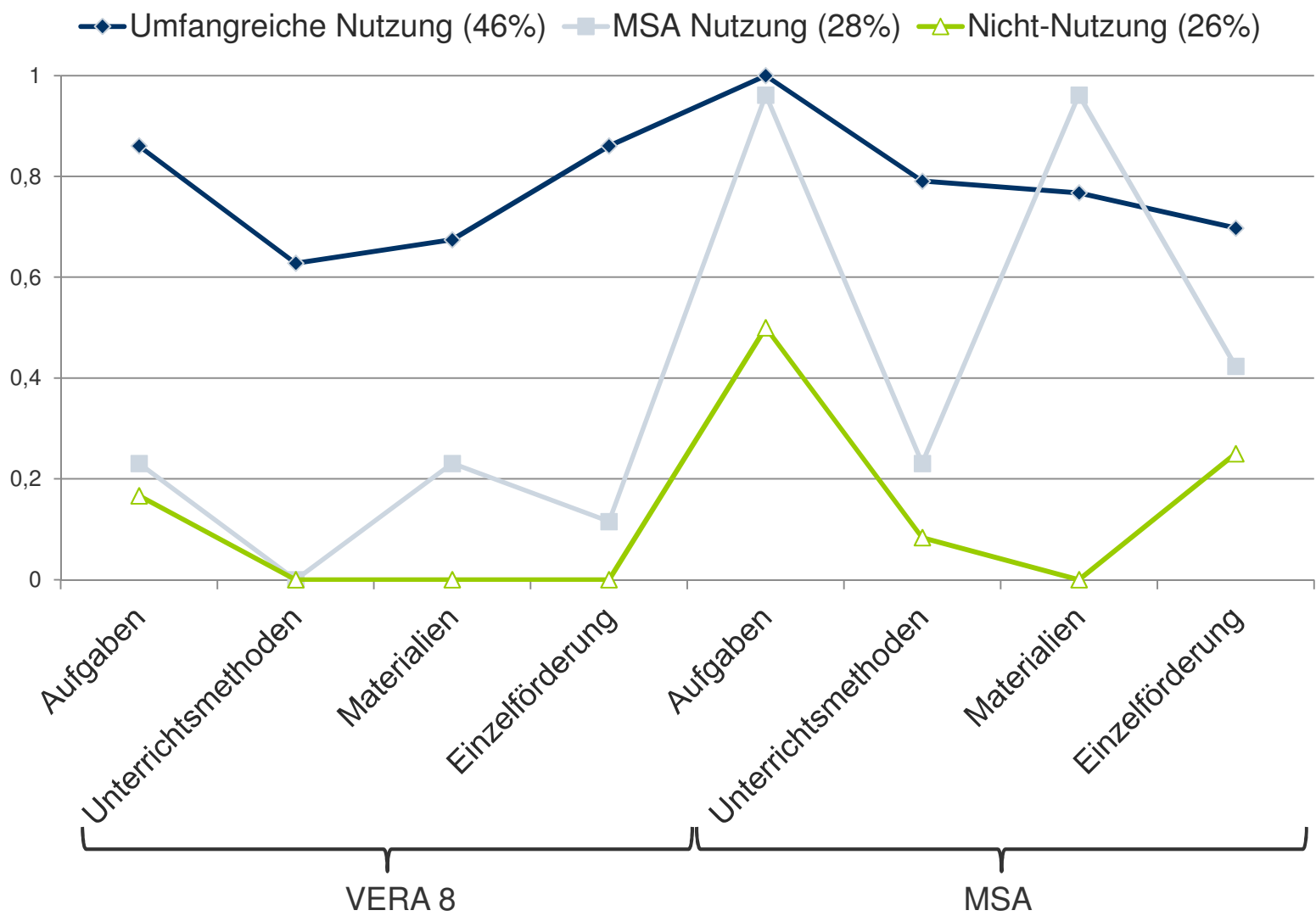
VERA-Nutzung: Schulleitungen (SL) und Lehrkräfte (LK)



VERA 8 - MSA-Nutzung: Fachkonferenzleitungen (FKL)



Nutzungskonfigurationen (VERA 8 – MSA, FKL)





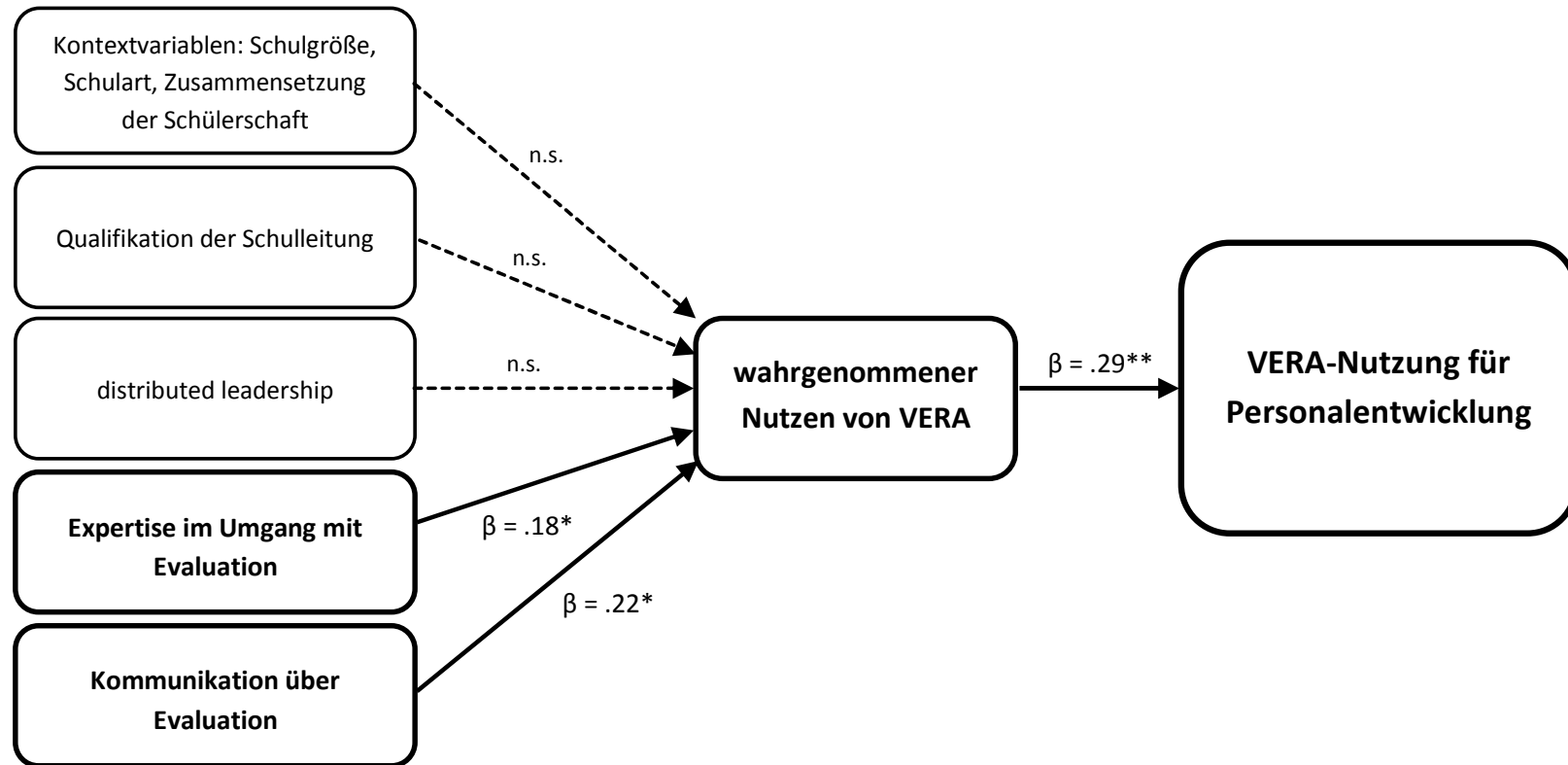
2) Welche Faktoren unterstützen eine systematische Nutzung oder wirken dieser entgegen?

Einflussfaktoren VERA-Nutzung

	Schulleitungen	Fachkonferenz- leitungen	Lehrkräfte
Nutzen	+	+	+
Aufwand	-	-	-
Diagnosegüte	-	-	-
Kommunikation	+	+	+
Data-wise leadership			+
individuelle Merkmale Lehrkräfte (Selbstwirk- samkeit, Arbeitsbelastung)			-

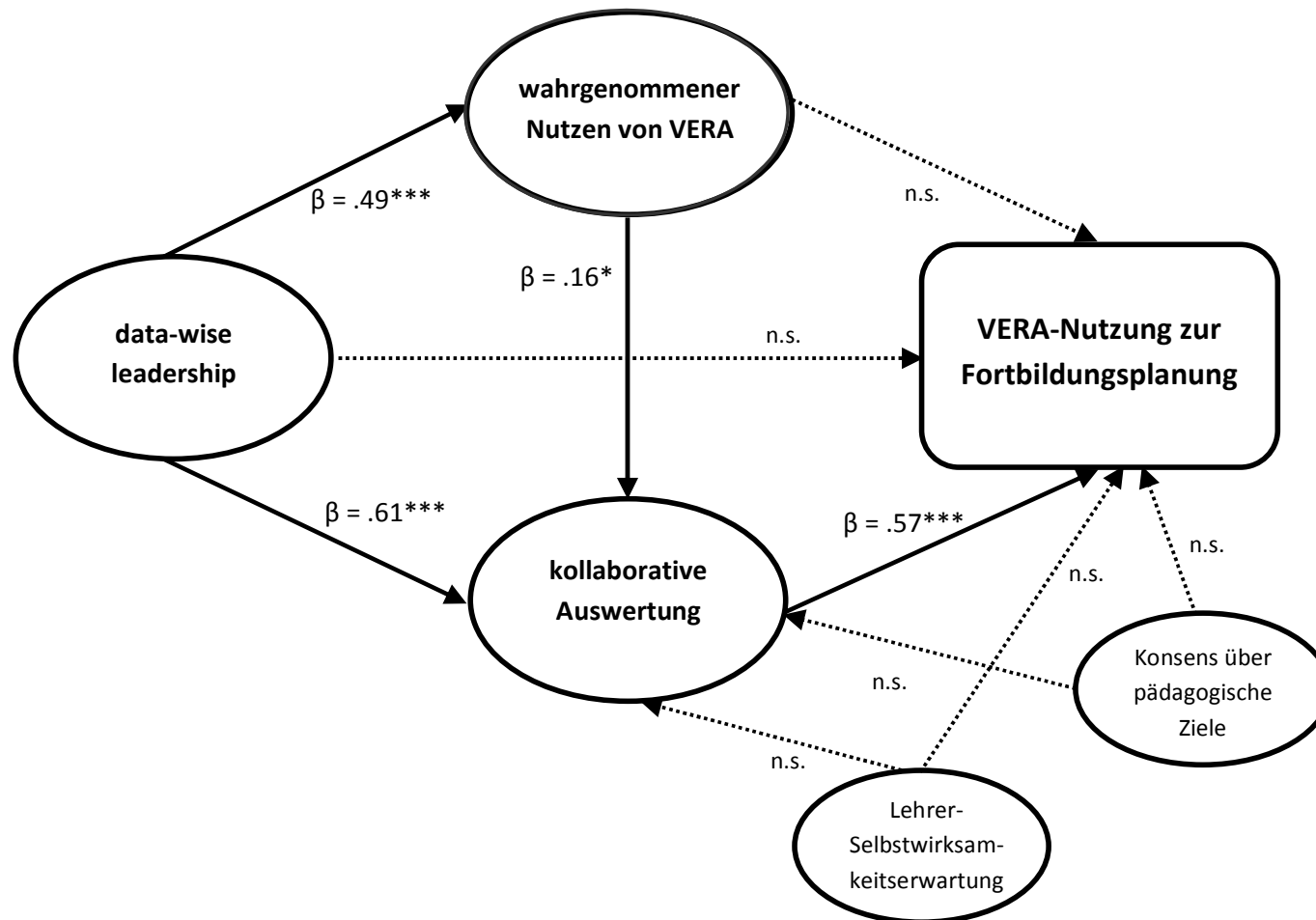


Einflussfaktoren VERA-Nutzung für Personalentwicklung (SL)



$R^2_{\text{VERA-Nutzung}} = .29$

Einflussfaktoren VERA-Nutzung für Personalentwicklung (FK)



$N = 175; \chi^2 = 328.8/df = 238; CFI = .95; TLI = .94; RMSEA = .047; SRMR = .06; R^2_{\text{VERA-Nutzung}} = .50$



3) Welche Konsequenzen ergeben sich aus den Ergebnissen?



Folgende Aspekte sind beim Einsatz von VERA zu beachten:

- Schlüsselfunktion der Schulleitung im Sinne einer *data-wise leadership*
- Einstellungen von VERA positiv beeinflussen (*wahrgenommener Nutzen*)
- *Kommunikation* über Evaluation sowie *kollaborative Auswertung* der Daten stärken
- Expertise für Evaluation innerhalb der Schulen etablieren
- VERA-Rückmeldeformate optimieren, z.B. über Lernaufgaben und zielgruppengerechte Darstellung

Teilstudie 3: Optimale Gestaltung von VERA-Rückmeldungen

Methodenintegratives Design

A: Ergebnisse Expertendiskussionen zur Optimierung einer nach theoretischen Aspekten konzipierten Beispielrückmeldung

Ergebnisse

- *hohe Akzeptanz der Rückmeldung, aber auch Optimierungsbedarf, dabei*
- *unterschiedliche Beurteilung des Textumfangs und zweier Grafiken*
- *gruppenübergreifender Wunsch nach Lernaufgaben*

B: Onlinebefragung mit experimentellem Design

- *Überführung der Beispielrückmeldung in 8 Rückmeldevarianten*
- *2x2x2-faktorielles Design: Textumfang (mit vs. ohne), Grafikanzahl (3 vs. 5), Lernaufgaben (mit vs. ohne) wurden variiert*
- *Untersuchung der Rückmeldevarianten hinsichtlich ihrer Verständlichkeit und Nützlichkeit an Grundschullehrkräften in NRW*

C: Vertiefungsinterviews: Erfassung von Rezeptionsprozessen



Institut zur Qualitätsentwicklung
im Bildungswesen



GEFÖRDERT VOM

Bundesministerium
für Bildung
und Forschung

Vielen Dank für die Aufmerksamkeit!


Stabil

Schulen als Steuerungsakteure im Bildungssystem

Anabel Bach (FU Berlin):
anabel.bach@fu-berlin.de

Sebastian Wurster (HU Berlin):
sebastian.wurster@iqb.hu-berlin.de